

各社電気温水器・エコキュートに対応

電気温水器用 保温カバー

設置場所はこれで解決！

ウォームボックス W-BOX

缶体の大きい電気温水器を屋外に設置することでリフォームも容易になりました

『 実用新案申請中 』

point 1

大規模なリフォーム不要！室内のスペースを確保

屋外に設置することで室内のスペース確保不要 大掛かりな工事不要 簡単なリフォーム

point 2

ウォームボックスで保温！Ecoな快適生活

安価な電気代で沸かしたお湯をしっかりと保温します。厳冬期においても室内と同様な庫内温度を維持します

point 3

簡単着脱式で硬質断熱ボードを採用 抜群の耐候性 がっちりしたカバー

メンテナンスが容易出来る様にマジックテープの着脱式 硬質EPS断熱ボード採用で高性能な保温と筐体

★ 特 長 ★

1. 屋外にて電気温水器内のお湯をしっかり保温
2. 優れた断熱性能 熱伝導率 0.028W/(m・k)
3. 耐候性に優れており、汚れが目立たないシルバー色
4. 軽量でメンテナンス可能なマジックテープ採用の脱着式

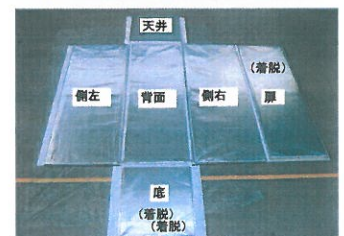
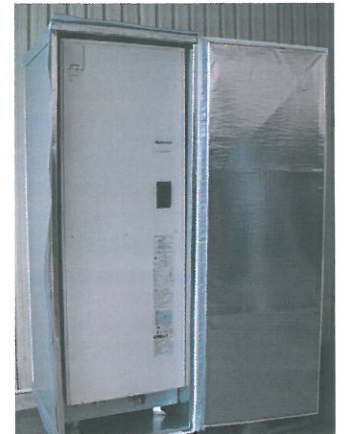
★ 仕 様 ★

Lタイプ 内寸:670mm(幅)×780mm(奥行)×2190mm(高さ)

Sタイプ 内寸:700mm(幅)×800mm(奥行)×1880mm(高さ)

保温材:30mm厚のEPS断熱ボード(ポリエチレン製)

表皮:ポリエステル フッ素加工シート(帆布)



一級建築士事務所

Hiki

設計・施工

札幌日置株式会社

一級建築士事務所(石)第3992号
北海道知事許可(般-20)石 第18418号

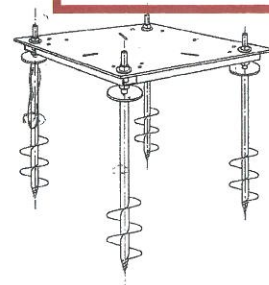
本社・営業事業部

〒060-0016 札幌市中央区北16条西15丁目1-6 ☎011-736-8255 FAX011-746-3270

道東営業所

〒080-0022 帯広市西12条南16丁目1-7 ☎0155-28-6611 FAX0155-28-6612

オプション: アンカー基礎



ドリル足で
それぞれネジ
込みますので
設置・レベル
合わせが容易に
大掛かりな
基礎工事不要